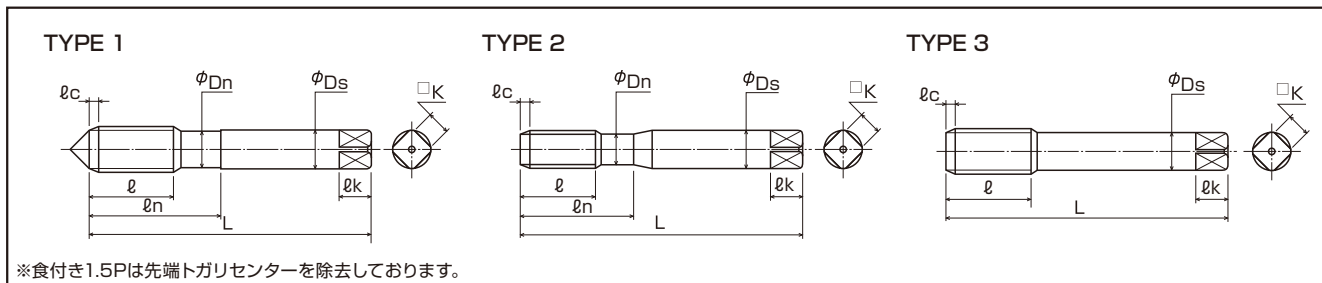


ADC/FC/FCD などの
脆い材質専用
1.5P...止まり穴用
3P...貫通穴専用



※食付き1.5PIは先端トガリセンターを除去しております。

●メートルねじ用 Metric

単位 (Unit) : mm

アイテム No. Item No.	呼び Nominal size	食付 ℓ_c	ZC溝数 ZC groove	精度 Limit	形状 Type	形状寸法 (mm) Dimensions							溝数 Flutes
						L	ℓ	D_s	ℓ_n	D_n	K	ϕ_k	
81600	M3 × 0.5	1.5P	1	GT5	1	100	11	4	18	2.4	3.2	6	3
81601	M3 × 0.5	3P	3	GT5	1	100	11	4	18	2.4	3.2	6	3
□	M3 × 0.5	1.5P	1	GT5	1	70	11	4	18	2.4	3.2	6	3
□	M3 × 0.5	3P	3	GT5	1	70	11	4	18	2.4	3.2	6	3
81602	M4 × 0.7	1.5P	1	GT6	1	100	13	5	20	3.1	4	7	3
81603	M4 × 0.7	3P	3	GT6	1	100	13	5	20	3.1	4	7	3
□	M4 × 0.7	1.5P	1	GT6	1	70	13	5	20	3.1	4	7	3
□	M4 × 0.7	3P	3	GT6	1	70	13	5	20	3.1	4	7	3
81604	M5 × 0.8	1.5P	1	GT6	2	100	16	5.5	25	4	4.5	7	3
81605	M5 × 0.8	3P	3	GT6	2	100	16	5.5	25	4	4.5	7	3
81606	M6 × 1	1.5P	1	GT6	2	100	19	6	30	4.8	4.5	7	3
81607	M6 × 1	3P	3	GT6	2	100	19	6	30	4.8	4.5	7	3
81608	M8 × 1.25	1.5P	1	GT6	2	100	22	8	40	6.2	6	9	3
81609	M8 × 1.25	3P	3	GT6	2	100	22	8	40	6.2	6	9	3
81852	M8 × 1	1.5P	1	GT6	2	100	22	8	40	6.2	6	9	3
81853	M8 × 1	3P	3	GT6	2	100	22	8	40	6.2	6	9	3
81610	M10 × 1.5	1.5P	2	GT7	2	100	24	8			6	9	4
81611	M10 × 1.5	3P	4	GT7	2	100	24	8			6	9	4
81612	M10 × 1.25	1.5P	2	GT6	2	100	24	8			6	9	4
81613	M10 × 1.25	3P	4	GT6	2	100	24	8			6	9	4
81854	M10 × 1	1.5P	2	GT6	2	100	24	8			6	9	4
81855	M10 × 1	3P	4	GT6	2	100	24	8			6	9	4
81614	M12 × 1.75	1.5P	2	GT7	2	100	29	10	43	9.8	8	11	4
81615	M12 × 1.75	3P	4	GT7	2	100	29	10	43	9.8	8	11	4
81616	M12 × 1.5	1.5P	2	GT7	2	100	29	10	43	9.8	8	11	4
81617	M12 × 1.5	3P	4	GT7	2	100	29	10	43	9.8	8	11	4
81618	M12 × 1.25	1.5P	2	GT7	2	100	29	10	43	9.8	8	11	4
81619	M12 × 1.25	3P	4	GT7	2	100	29	10	43	9.8	8	11	4
81856	M12 × 1	1.5P	2	GT7	2	100	29	10	43	9.8	8	11	4
81857	M12 × 1	3P	4	GT7	2	100	29	10	43	9.8	8	11	4

• □は専門店在庫です。当社までお問い合わせください。

※刃形状はADC/FC/FCD用に設定されております。

スチールやステンレスでの使用をご希望のお客様は、弊社までご相談ください。

※Blade shape has been set for the ADC / FC / FCD.

If you wish to use in steel and stainless steel, please contact us.