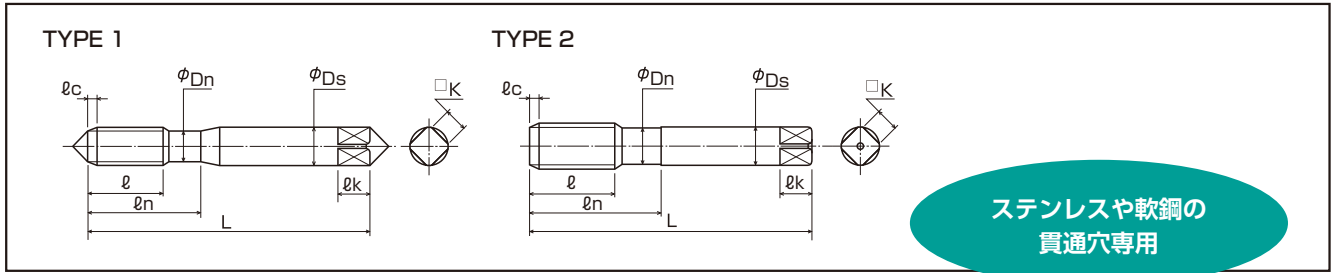


# ゼロチップ-ガンタップ Zero Chip-Spiral Point Taps

材質: HSSP 表面処理: TiCN  
Tap material Surface treatment

ZC-GN



ステンレスや軟鋼の  
貫通穴専用

## ●メートルねじ用 Metric

単位 (Unit) : mm

アイテム No. Item No.	呼び Nominal size	食付 $\ell_c$	ZC溝数 ZC groove	精度 Limit	形状 Type	形状寸法 (mm)				Dimensions			溝数 Flutes
						L	$\ell$	$D_s$	$\ell_n$	$D_n$	K	$\phi k$	
46855	M3 × 0.5	5P	3	GT5	1	70	11	4	18	2.4	3.2	6	3
46856	M4 × 0.7	5P	3	GT5	1	70	13	5	20	3.1	4	7	3
46857	M5 × 0.8	5P	3	GT6	1	100	16	5.5	25	4	4.5	7	3
46858	M6 × 1	5P	3	GT6	1	100	19	6	30	4.8	4.5	7	3
47877	M6 × 0.75	5P	3	GT6	1	100	19	6	30	4.8	4.5	7	3
47878	M7 × 1	5P	3	GT6	1	100	22	7	40	5.8	5.5	8	3
46859	M8 × 1.25	5P	3	GT6	1	100	22	8	40	6.2	6	9	3
47200	M8 × 1	5P	3	GT6	1	100	22	8	40	0	6	9	3
46860	M10 × 1.5	5P	3	GT7	1	100	24	8	39	7.8	6	9	3
46861	M10 × 1.25	5P	3	GT6	1	100	24	8	39	7.8	6	9	3
47201	M10 × 1	5P	3	GT6	1	100	24	8	39	0	6	9	3
46862	M12 × 1.75	5P	3	GT8	2	100	29	10	43	9.8	8	11	3
46863	M12 × 1.5	5P	3	GT7	2	100	29	10	43	9.8	8	11	3
46864	M12 × 1.25	5P	3	GT8	2	100	29	10	43	9.8	8	11	3
47202	M12 × 1	5P	3	GT7	2	100	29	10	43	0	8	11	3
<input type="checkbox"/>	M14 × 2	5P	3	GT8	2	100	30	10.5	49	10.3	8	11	3
<input type="checkbox"/>	M14 × 1.5	5P	3	GT7	2	100	30	10.5	49	10.3	8	11	3
<input type="checkbox"/>	M16 × 2	5P	3	GT8	2	100	32	12.5	52	12.3	10	13	3
<input type="checkbox"/>	M16 × 1.5	5P	3	GT7	2	100	32	12.5	52	12.3	10	13	3
<input type="checkbox"/>	M18 × 2.5	5P	3	GT9	2	120	37	14	56	13.8	11	14	3
<input type="checkbox"/>	M18 × 1.5	5P	3	GT8	2	120	37	14	56	13.8	11	14	3
<input type="checkbox"/>	M20 × 2.5	5P	3	GT9	2	120	37	15	57	14.8	12	15	3
<input type="checkbox"/>	M20 × 1.5	5P	3	GT8	2	120	37	15	57	14.8	12	15	3
<input type="checkbox"/>	M22 × 2.5	5P	3	GT9	2	120	38	17	62	0	13	16	3
<input type="checkbox"/>	M22 × 1.5	5P	3	GT8	2	120	38	17	62	0	13	16	3
<input type="checkbox"/>	M24 × 3	5P	3	GT9	2	120	45	19	67	18.8	15	18	3
<input type="checkbox"/>	M24 × 1.5	5P	3	GT8	2	120	45	19	67	18.8	15	18	3

追加ラインナップ  
追加ラインナップ

# ゼロチップ-逆ねじれスパイラルタップ Zero Chip Spiral Tap

材質: HSSP 表面処理: TiCN  
Tap material Surface treatment

ZC-RE-SP



高炭素鋼または  
~ HRC35 の貫通穴専用



加工映像はコチラ

## ●メートルねじ用 Metric

単位 (Unit) : mm

アイテム No. Item No.	呼び Nominal size	食付 $\ell_c$	ZC溝数 ZC groove	精度 Limit	形状 Type	形状寸法 (mm)				Dimensions			溝数 Flutes
						L	$\ell$	$D_s$	$\ell_n$	$D_n$	K	$\phi k$	
<input type="checkbox"/>	M6 × 1	5P	3	GT6	1	100	10	6	30	4.8	4.5	7	3
<input type="checkbox"/>	M8 × 1.25	5P	3	GT7	1	100	15	8	40	6.2	6	9	3
<input type="checkbox"/>	M8 × 1	5P	3	GT7	1	100	15	8	40	6.2	6	9	3
<input type="checkbox"/>	M10 × 1.5	5P	3	GT7	1	100	18	8	39	7.8	6	9	3
<input type="checkbox"/>	M10 × 1.25	5P	3	GT7	1	100	18	8	39	7.8	6	9	3
<input type="checkbox"/>	M10 × 1	5P	3	GT7	1	100	18	8	39	7.8	6	9	3
<input type="checkbox"/>	M12 × 1.75	5P	3	GT8	1	100	21	10	43	9.8	8	11	3
<input type="checkbox"/>	M12 × 1.5	5P	3	GT8	1	100	21	10	43	9.8	8	11	3
<input type="checkbox"/>	M12 × 1.25	5P	3	GT8	1	100	21	10	43	9.8	8	11	3
<input type="checkbox"/>	M12 × 1	5P	3	GT8	1	100	21	10	43	9.8	8	11	3

● は専門店在庫です。当社までお問い合わせください。